

MANAGER DIDATTICO: RUOLO, FUNZIONI, ATTIVITÀ E RELAZIONI¹

L'Università degli Studi di Roma Tor Vergata (nel seguito Ateneo) ha introdotto, già a partire dal 2018, la figura del Manager Didattico di Macroarea (MD) nel proprio Sistema di Assicurazione della Qualità (AQ) a supporto delle attività di gestione, formazione e coordinamento dei Corsi di Studio (CdS) nell'ambito della rispettiva Facoltà/Macroarea.

Nel Modello AVA3 il Manager Didattico è definito come *“Unità di personale tecnico amministrativo, presente generalmente a livello di struttura di raccordo/Dipartimento, che supporta il Coordinatore della struttura di raccordo/Preside di Facoltà, i Consigli di Area Didattica (laddove presenti), i Coordinatori dei Corsi di Studio nella gestione delle attività di progettazione, istituzione e attivazione dei Corsi di Studio e nelle attività di assicurazione della qualità”*.

In aderenza al modello AVA3, di seguito vengono puntualizzati ruolo, funzioni e correlate attività che il MD è chiamato a svolgere per l'Assicurazione della Qualità dei CdS, evidenziando le principali relazioni che collegano tale figura con gli altri attori del Sistema AQ didattica dell'Ateneo.

Nomina: il Manager Didattico è nominato con Decreto del Direttore Generale tra il personale Tecnico Amministrativo in servizio presso l'Ateneo sulla base di una procedura di selezione volta a verificare l'adeguatezza delle conoscenze e competenze in relazione al ruolo che tale figura è chiamata a svolgere. È comunque fatta salva la possibilità di indire un concorso pubblico, per titoli ed esami, per le posizioni di MD.

Posizione organizzativa: il **Manager Didattico di Facoltà/Macroarea (MD)** dipende gerarchicamente dalla Direzione I-Didattica e servizi agli studenti. Nel seguito si utilizza il termine Struttura didattica di riferimento (SR) per indicare i Dipartimenti di afferenza dei CdS nell'ambito delle rispettive strutture di raccordo di Macroarea tranne che per i CdS della Macroarea di Medicina per la quale l'espressione è riferita alla Facoltà di Medicina e Chirurgia. Il coordinamento e la formazione dei MD sono attribuiti al **Manager Didattico di Ateneo (MDA)** con competenza specifica su questi aspetti.

Ruolo: il MD svolge un ruolo chiave di supporto nel processo di Assicurazione della Qualità dei CdS contribuendo sia alle attività di progettazione, istituzione e attivazione di CdS sia a quelle di monitoraggio e revisione dei percorsi formativi, alla cui realizzazione provvede il CdS (vedi documento su ruolo e funzioni del Coordinatore di CdS e correlati documenti su ruolo della Commissione didattica del CdS e del Gruppo di riesame, redatti dal [PQA](#)). Nell'assolvere al suo ruolo, il MD funge da punto di raccordo tra il singolo CdS, la rispettiva SR, le strutture dell'Amministrazione generale competenti e gli Organi centrali (NdV, PQA), facilitando i rapporti e favorendo i flussi informativi e documentali.

Funzioni:

- a) Supportare i processi di progettazione, istituzione e attivazione di CdS contribuendo alla corretta implementazione delle procedure nel rispetto delle tempistiche e favorendo i flussi informativi e

¹ Nell'intero documento tutte le cariche e i riferimenti alle persone devono essere intesi come declinati a prescindere dal genere.

documentali tra gli attori coinvolti nelle varie fasi dei processi, sia a livello di SR sia a livello di strutture amministrative e organi centrali competenti per gli aspetti legati alla Didattica;

- b) Supportare e promuovere l'AQ del CdS contribuendo alla realizzazione, al monitoraggio e alla revisione dei percorsi formativi e favorendo la presa in carico da parte del CdS delle criticità/proposte di miglioramento rilevate dalla Commissione Paritetica Docenti-Studenti (CPDS) di riferimento del CdS.

Nello svolgimento delle sue funzioni, il MD può avvalersi del supporto del Referente tecnico amministrativo AQ Didattica individuato dal Dipartimento/Facoltà e del personale tecnico-amministrativo della SR; collabora con il Referente docente/Commissione per l'AQ Didattica (laddove previsti) per gli aspetti di competenza legati all'AQ del CdS, fungendo da interfaccia del CdS da e verso la SR e il PQA.

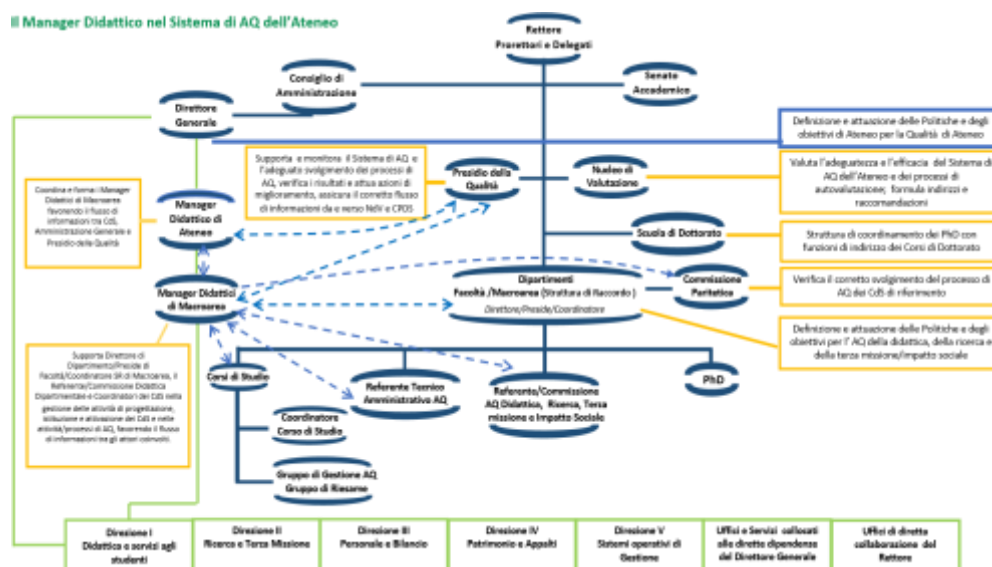
Attività:

- ***Aggiorna costantemente la propria formazione***, con particolare riguardo alla normativa MUR, alle indicazioni dell'ANVUR, della CRUI e del CUN, alle direttive e agli obiettivi di programmazione strategica dell'Ateneo, anche attraverso la partecipazione a corsi di formazione promossi sia dall'Ateneo sia da enti pubblici esterni.
- ***Favorisce il flusso di informazioni e documenti*** definiti dalla Governance dell'Ateneo e dal PQA, facilitando l'individuazione di eventuali criticità riscontrate dal/nel CdS e collegate possibili soluzioni, fornendo supporto a tutti gli attori coinvolti (Coordinatore di CdS, Consiglio di CdS, Gruppo di Riesame, Gruppo di Assicurazione della Qualità, ove previsto, CPDS, Referente tecnico amministrativo AQ Didattica, Referente docente/Commissione AQ didattica, ecc.) per la corretta implementazione delle procedure di AQ del CdS.
- ***Fornisce supporto alle attività di progettazione e aggiornamento del CdS*** con particolare riferimento ai seguenti aspetti:
 - *presentazione della proposta di istituzione di un nuovo CdS*, relativamente alla corretta applicazione delle procedure, tempistiche e correlati documenti (e.g. Verbali della consultazione con le parti sociali, Piano didattico, Ordinamento didattico, Documento di progettazione, Quadri SUA-CdS, Regolamento didattico del CdS), in aderenza alle direttive ANVUR e alle linee guida del PQA;
 - *revisione e modifica dell'ordinamento didattico del CdS* relativamente alla corretta applicazione delle procedure, tempistiche e correlati documenti (e.g. Verbali della consultazione con le parti sociali, Piano didattico, Ordinamento didattico, Riesame Ciclico, Quadri SUA-CdS, Regolamento didattico del CdS);
 - *revisione dei percorsi formativi del CdS* (e.g. attivazione nuovi curricula, modifiche alla didattica programmata, riesame ciclo del CdS).
- ***Supporta il processo di AQ del CdS e segnala*** ai Coordinatori eventuali criticità riscontrate e collegate possibili soluzioni, con riferimento a:
 - Scheda **SUA-CdS**, verificandone la compilazione, con particolare attenzione a:
 - ricognizione esterna della domanda di formazione, consultazione di istituzioni e attori sociali ed economici, ed eventuali studi di settore;
 - stage e tirocini;
 - attività di orientamento e iniziative di Ateneo per l'avviamento al lavoro;
 - convenzioni Erasmus;

- elenco accordi e convenzioni per titoli doppi, multipli, congiunti con atenei stranieri;
 - analisi della rilevazione delle opinioni degli studenti.
- **Rapporto di Riesame Ciclico (RRC)**, monitorando il rispetto della scadenza nella compilazione e favorendo la condivisione di *best practices* tra i Coordinatori di CdS;
 - **SMA (Scheda di Monitoraggio Annuale)**, verificando il rispetto della scadenza e che tutte le informazioni siano rese disponibili alla CPDS di riferimento;
 - **Relazione Annuale delle CPDS**, favorendo l'interlocuzione tra la CPDS e i CdS del Dipartimento/Facoltà per la Relazione annuale affinché il CdS prenda in carico le criticità e le proposte di miglioramento evidenziate dalla CPDS di riferimento;
 - **Audit interni** (Nucleo di Valutazione) ed esterni (CEV-ANVUR) dei CdS, supportando i CdS sia nella fase di preparazione sia nella fase di analisi degli esiti e della messa in atto di correlate azioni.

Sintesi delle relazioni del MD nel Sistema di AQ dell'Ateneo

Le principali relazioni che caratterizzano il ruolo del MD nel Sistema di AQ dell'Ateneo sono schematizzate nella Figura sotto riportata e descritte a seguire.



Dipartimento: il MD interagisce con il Coordinatore di CdS, il Referente tecnico amministrativo AQ Didattica (ove previsto), Referente docente AQ dipartimentale per gli aspetti di competenza legati all'AQ CdS;

- **Facoltà/Struttura di raccordo di Macroarea:** il MD interagisce con il Preside di Facoltà/Coordinatore di Struttura di Raccordo di Macroarea o loro delegati per gli aspetti di competenza previsti dai rispettivi regolamenti in ordine ai CdS di riferimento;
- **CPDS di Dipartimento/Facoltà:** il MD favorisce l'interlocuzione tra la CPDS e i CdS del Dipartimento/Facoltà;
- **Manager Didattico di Ateneo:** il MD interagisce regolarmente con il Manager Didattico di Ateneo per allinearsi agli obiettivi e alle strategie dell'Ateneo, partecipa a iniziative formative e condivide *best practices*;

- **Presidio della Qualità:** il MD interagisce con il PQA nello svolgimento delle proprie attività, fungendo da interfaccia tra il CdS e il PQA in merito all'andamento dell'AQ del CdS; partecipa alle attività informativo-formative promosse dal PQA;
- **Nucleo di Valutazione:** il MD partecipa agli audit dei CdS.

Di seguito si fornisce una rappresentazione aggiornata della distribuzione dei MD nell'Ateneo.

Distribuzione dei MD di Facoltà/Macroarea

